

NOTÍCIAS

25/06/09 - 17:09

UFCG inaugura Rede Metropolitana de Campina Grande nesta sexta

Da Redação com Ascom

A Universidade Federal de Campina Grande (UFCG) inaugura nesta sexta-feira, 26, a Rede Metropolitana de Campina Grande (Metro-CG) conectando através de uma infraestrutura de fibra óptica em alta velocidade (Gigabits) os principais centros de ensino e pesquisa da cidade, favorecendo aplicações avançadas com grande demanda na transmissão de dados.

Por exemplo, imagens e vídeos que passariam três minutos para ser transferidos (download), em 10 a 15 segundos estarão completamente carregados. A solenidade acontece às 10h no Centro de Extensão, no campus Campina Grande.

Inicialmente, foram aplicados R\$ 700 mil de investimentos em aproximadamente 40 Km de extensão de fibra óptica, conectando UFCG, Parque Tecnológico, UEPB, Embrapa, Fapesq, Ifet e Insa. A Metro-CG integra o projeto Redes Comunitárias de Educação e Pesquisa (Redecomep) do Ministério da Ciência e Tecnologia, que interligar as principais Instituições de ensino superior e centros de pesquisa em 27 cidades brasileiras e é coordenado pela Rede Nacional de Ensino e Pesquisa (RNP) - uma rede acadêmica que atualmente conecta cerca de seiscentas instituições em todo o país.

A interligação possibilita o compartilhamento da produção acadêmica e o desenvolvimento de projetos de educação à distância tanto com instituições brasileiras como internacionais.

Mesmo sob coordenação da RNP, a Metro-CG será gerenciada por um consórcio entre os seus integrantes, e a Fundação Parque Tecnológico da Paraíba o administrará. Outras instituições, a exemplo da FIEP, Prefeitura Municipal, Escola Redentorista, FAP e o Sebrae estarão em breve se interligando.

RNP

Responsável pela introdução da Internet no Brasil, em 1992, a RNP opera a rede acadêmica nacional, a rede Ipê. Sua missão é promover o uso inovador de redes avançadas no país.

Mantida pelos Ministérios da Ciência e Tecnologia e da Educação, atua no desenvolvimento e na prestação de serviços em três áreas: infraestrutura de redes de alto desempenho, aplicações avançadas e formação de recursos humanos em redes.

A rede Ipê é uma infraestrutura de alto desempenho para colaboração e comunicação em educação e pesquisa que alcança os 26 estados da federação e o Distrito Federal, interligando cerca de 600 instituições de ensino superior e de pesquisa e beneficiando mais de um milhão de usuários. A RNP está conectada às redes acadêmicas latino-americana (Rede Clara), europeia (Géant) e norte-americana (Internet2), além de ter conexão própria à Internet mundial.

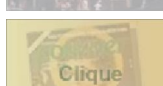


PENSOU EM GRÁFICA

DÊ A SUA FORÇA CONTRA A DENGUE



PENSOU EM GRÁFICA



Clique para ver a versão on-line

[+ notícias]

CAPA



34ª edição do Festival de Inverno de CG terá início próxima sexta



Pleno instaura procedimento disciplinar e afasta juiz da 5ª Vara de CG



Vereador avalia que projeto para reajustar salário dos servidores de CG apresenta falhas



Presidente da Famup faz balanço da mobilização dos prefeitos em Brasília



PARAÍBA ONLINE 2009